

**Baccalauréat Professionnel**  
**" AGENCEMENT DE L'ESPACE ARCHITECTURAL "**

**SESSION 2014**

**DUREE : 16 heures**

**COEFFICIENT : 4**

**E.3 - EPREUVE PRATIQUE PRENANT EN COMPTE**  
**LA FORMATION EN MILIEU PROFESSIONNEL**

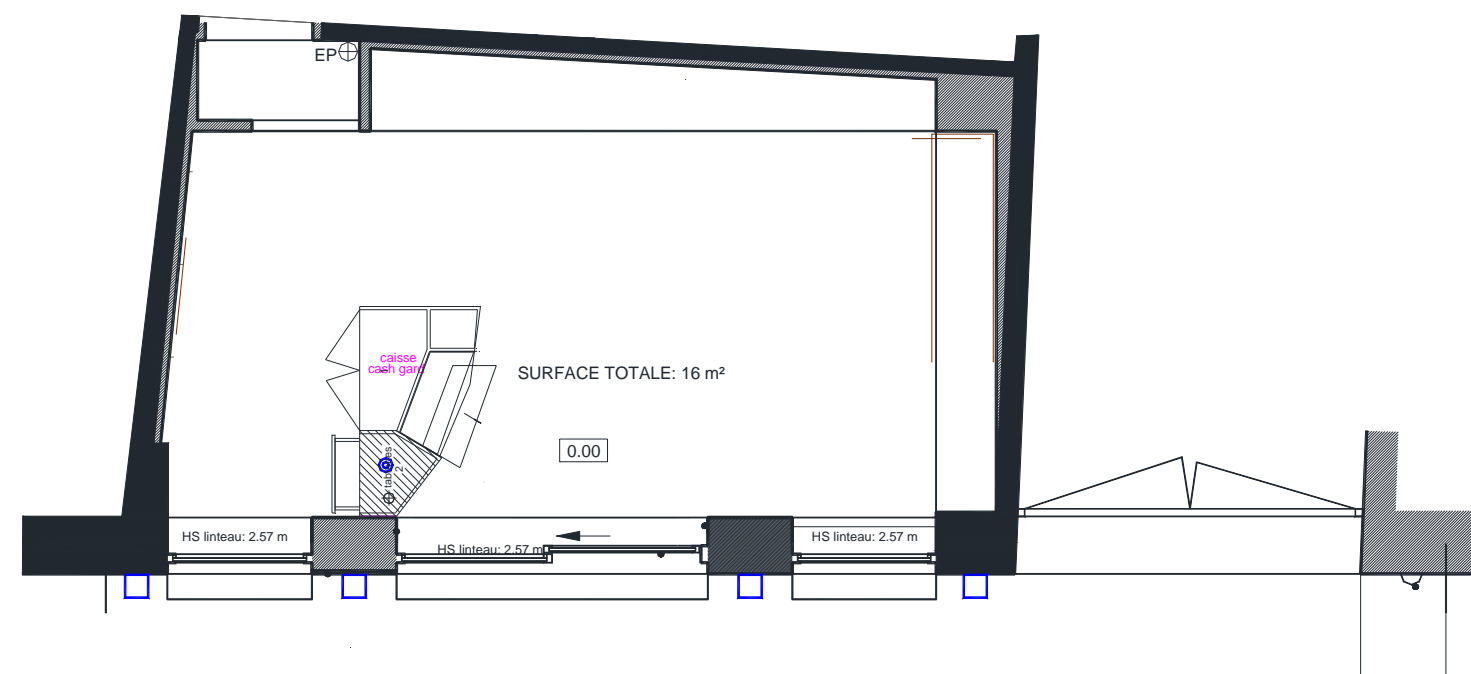
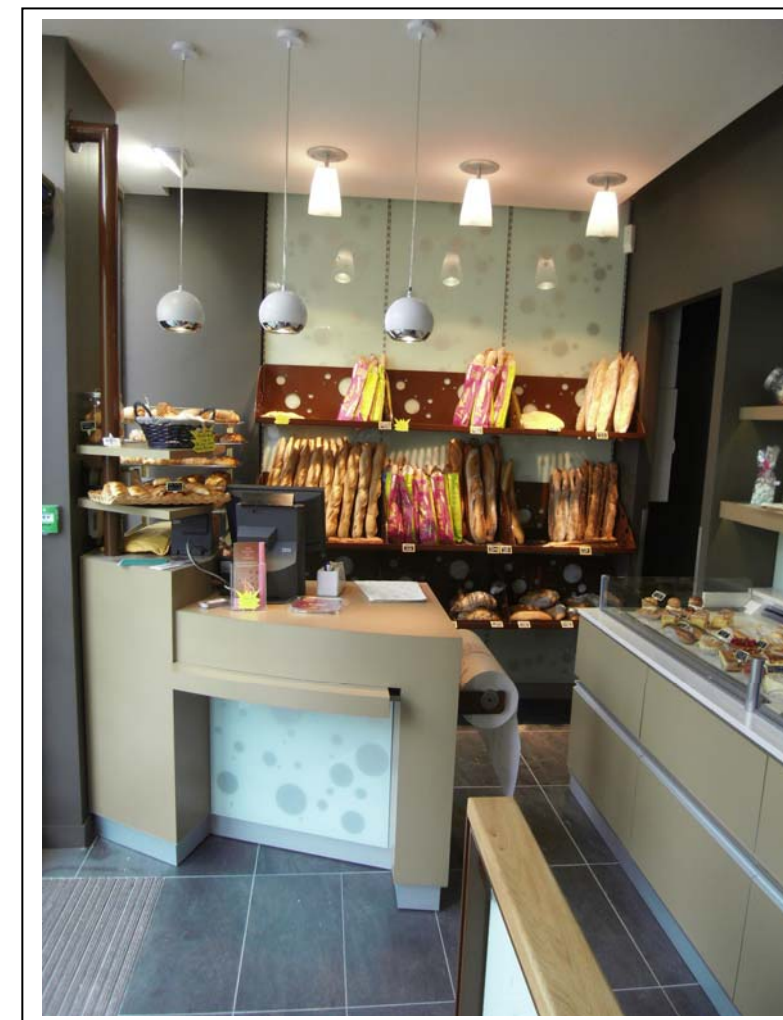
**Sous épreuve E.32 - Étude et présentation d'un projet (U.32)**

**DOSSIER RESSOURCES**

Ce dossier comporte 4 pages numérotées de

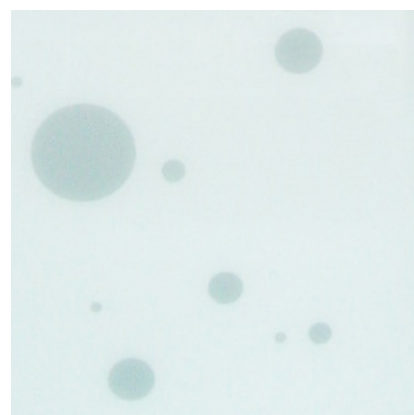
DR 1 / 4 à DR 4 / 4

<b>Baccalauréat professionnel AGENCEMENT DE L'ESPACE ARCHITECTURAL</b>	<b>Code :1406-AEA P 32-1</b>	<b>Session 2014</b>	<b>DOSSIER RESSOURCES</b>
<b>E.32 - Étude et présentation d'un projet (U.32)</b>			<b>DR 1 / 4</b>





## Echantillons matériaux pour le thème 1 ETUDE et PROPOSITION ESTHETIQUE et STYLISTIQUE



### LEGENDE :

- 1- Médium laqué
- 2- Surface aluminium
- 3- Polyrey Argile A69
- 4- Verre laqué White soft 9010ST et motifs dépolis.

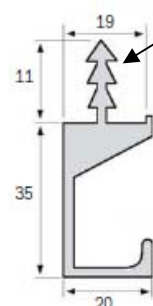
Sur le logiciel de CAO, les poignées seront symbolisées par leur volume contenant (sans le système de fixation) :

Dimension du parallélépipède rectangle contenant :

Largeur : 35mm Epaisseur : 20mm

Longueur = Longueur de la façade de tiroir

En CAO : Ne pas représenter la partie striée



Référence	Matériau	Finition	Hauteur mm	Longueur mm	Code (1 longueur)	Prix ht
F 1230	Aluminium	anodisé argent	35	2000	074620	70,58

### PIEDS DE MEUBLE ACIER

Acier zingué. À vérin réglable.

#### LE PLUS PRODUIT !

- Grand réglage : + 60 mm



### Pieds grand réglage 345

Compatible avec l'embase 835.

Livrés à la boîte et sans embase.

	Hauteur mm	Ø mm	Cond. boîte	Code (1 conditionnement)	Prix ht
A	100 à 170	28	100	659036	259,76
			4	664223	10,68

### Pieds avec embase fixe 323

Fixation par vis centrale creuse de diamètre 10 mm.

Livrés à la boîte.

	Hauteur mm	Ø mm	Cond. boîte	Code (1 boîte)	Prix ht
B	80	28	100	575897	132,50
			4	575904	6,21
	100		100	484526	138,77
			4	338303	6,37
	120		100	484533	144,94
			4	430696	6,73
	150		100	484540	157,18
			4	430703	7,35

### Pieds avec embase rapportée 323

Compatible avec l'embase 835.

Livrés à la boîte et sans embase.

#### Pieds seuls

	Hauteur mm	Ø mm	Cond. boîte	Code (1 boîte)	Prix ht
C	80	28	200	575911	188,07
			4	575918	4,57
	100		200	484547	199,21
			4	384552	4,72
	120		200	484554	209,61
			4	384559	4,89
	150		200	484561	241,94
			4	384832	5,72

### Embase 825 pour pieds avec embase rapportée 323

Fixation par 4 vis sur platine de 60 x 60 mm.

Livrés à la boîte.

	Cond.	Code (1 boîte)	Prix ht
	200	477239	212,03
	24	477246	25,43
D	4	477253	4,66

### Les embase 835

Voir en page 2-196



## Pieds et roulettes de meubles Pieds, vérins, patins, embouts

### PIEDS DE MEUBLE EN ABS HETTICH

Capacité de charge 450 kg/pièce.



### Vérins de réglage Euro - Pied seul

Réglable de - 5 à + 23 mm.

Hauteur : 100 mm.

Livré à la boîte de 40 pieds.

Référence	Code (1 boîte)	Prix ht
E 71840	519715	52,83

### Fixation pour vérins de réglage Euro

À visser.

Livré à la boîte de 40 fixations.

Référence	Code (1 boîte)	Prix ht
F 71845	519722	18,14

### Embase à visser pour vérins de réglage Euro

Diamètre : 50 mm. Vis à tête fraisée Ø 4 x 17 mm.

Livré à la boîte de 40 embases.

Référence	Code (1 boîte)	Prix ht
G 71847	519736	35,05

### Vérins de réglage Korrekt

Tube Ø 35 mm.

Surface d'appui Ø 80 mm.

Livrés à la boîte.



#### LE PLUS PRODUIT !

- 3 possibilités de réglage.



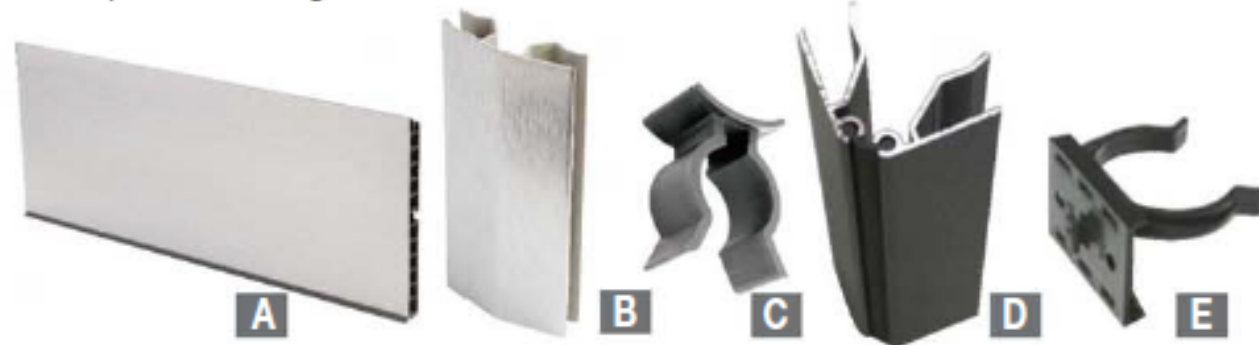
#### Pieds seuls

Référence	Hauteur socle mm	Plage de réglage mm	Cond. boîte	Code (1 boîte)	Prix ht
	44747	50	50 - 60	200 597135	288,41
			4	597142	5,93
	44748	70	62 - 86	100 612815	144,94
			4	612822	6,39
H	70151	80	74 - 110	200 519743	270,72
			4	519750	6,01
	61851	100	89 - 125	100 519757	136,87
			4	519764	6,06
	70152	110	99 - 135	100 519771	143,25
			4	519778	6,31
	61852	130	119 - 155	100 519785	140,71
			4	519792	6,23
	61853	150	139 - 175	100 519799	150,52
			4	519806	6,60
	70153	180	169 - 205	100 519813	168,32
			4	519820	7,33



# PLINTHES ET PROFILS DE SOCLES

Idéal pour l'aménagement de cuisines et de salles de bains.



## Plinthes aluminium massif

	Matière	Finition	Longueur mm	Hauteur mm	Type	Code (1 pièce)	Prix ht
A	Alu	Argenté	4000	100	Plinthe	681989	133,88
			-		Angle 90/135°	681996	7,28
			3600	100	Plinthe	682003	209,03
B	Alu	Argenté	-		Angle 90/135°	682010	8,94

# POINT INFO

## Coulisses Accuride

Les charges correspondent à la charge maximum admissible pour une paire de glissières de 450 mm de longueur à montage latéral sur un tiroir de largeur 450 mm.

Si les glissières sont montées à l'horizontale (à plat sous le support), la charge est divisée par quatre.

Il est impératif d'utiliser tous les points de fixation pour obtenir la capacité de charge maximale.

**Montage vertical / latéral**  
= 100% de la charge mentionnée.

**Espace latéral**  
= épaisseur nominale de la glissière +0,2 à +0,5.

**Montage horizontal / à plat**  
= 25% de la charge mentionnée

## Tiroirs et coulisses

### Coulisses à billes

#### COULISSES À BILLES TÉLESCOPIQUES

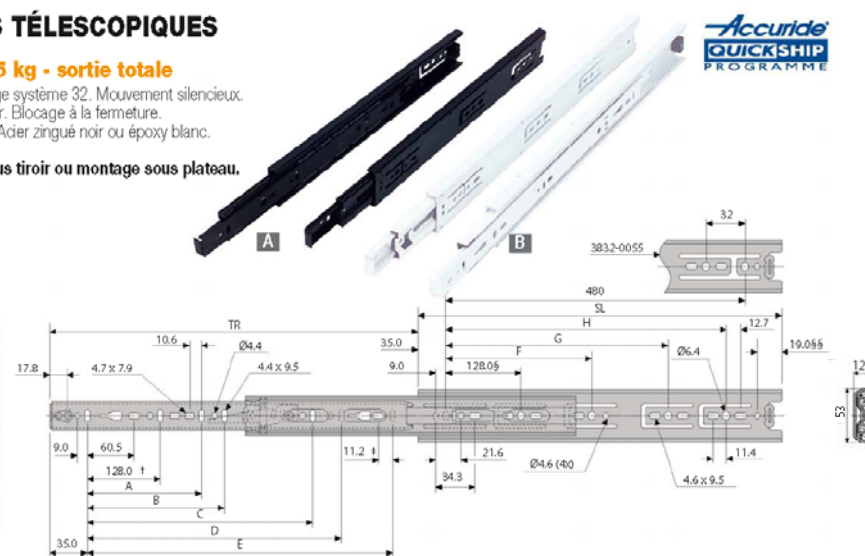
##### Coulisses 3832 - charge 45 kg - sortie totale

Largeur de montage : 12,7 mm. Perçage système 32. Mouvement silencieux. Déconnexion frontale pour retirer le tiroir. Blocage à la fermeture. Dispositif d'absorption des tolérances. Acier zingué noir ou époxy blanc. Montage à plat déconseillé.

Option : équerres pour montage sous tiroir ou montage sous plateau.

#### LE PLUS PRODUIT !

- Existe en dimensions réduites pour petits tiroirs d'agencement.



#### Pour tiroir montage latéral

Four iron montage lateral													Blanc		Noir	
Charge kg	Dimensions mm												Code (1 paire)	Prix ht	Code (1 paire)	Prix ht
	SL	TR	A	B	C	D	E	F	G	H	I	J				
39	148	140	-	-	-	-	-	-	-	-	-	-	576044	36,02	576030	31,64
40	199	203	-	-	-	-	-	141	-	-	-	-	576051	29,19	576037	31,39
41	250	243	96	-	-	-	-	192	-	-	-	-	504350	26,52	468811	24,14
42	300	305	96	-	-	-	-	242	11	224	-	-	504364	26,52	386183	24,14
43	350	356	128	-	-	-	-	292	11	224	-	-	465836	24,10	386190	26,47
44	400	406	128	-	-	-	-	342	11	224	320	-	465843	27,71	386197	27,42
45	450	457	128	-	-	320	-	392	11	224	352	-	465850	25,46	386204	27,99
45	500	508	128	-	-	320	-	442	11	224	416	-	465857	26,10	386211	28,67
45	550	559	128	-	-	320	416	492	11	224	352	448	465864	30,47	386218	31,19
45	600	610	128	224	-	416	-	542	11	224	352	480	504371	34,17	386225	32,68
44	650	660	128	224	-	416	544	592	11	224	352	544	504378	32,88	504343	35,96
43	700	711	128	224	288	416	544	642	11	224	352	544	504385	34,51	386232	35,33

## Tiroirs et coulisses

### Coulisses à billes

#### COULISSES À BILLES TÉLESCOPIQUES

##### Coulisses 5321 - charge 170 kg - sortie totale

Perçage système 32. Mouvement silencieux. Blocage à la fermeture. Largeur de montage : 19,1 mm.

Pour tiroir montage latéral ou à plat (capacité de charge divisée par 4) - acier zingué brillant

Charge kg	Dimensions mm											Code (1 paire)	Prix ht
	SL	TR	A	B	C	D	E	F	G	H	I		
130	250	323,5	-	-	192	224	-	-	-	-	-	465766	52,78
140	300	373,5	-	-	224	256	-	-	-	-	-	393015	53,24
150	350	423,5	160	192	288	320	128	160	-	-	-	393022	60,67
160	400	473,5	160	192	320	352	128	160	192	-	-	393029	64,92
170	450	523,5	192	224	384	416	160	192	-	-	-	393036	65,58
160	500	573,5	192	224	416	448	160	192	-	-	-	465773	75,18
A 150	550	623,5	256	288	480	512	192	256	-	-	-	393043	78,18
130	600	723,5	288	320	576	608	256	288	-	-	-	465780	88,66
100	700	803,5	352	384	672	704	320	352	-	-	-	393050	95,77
90	790	923,5	448	480	768	800	384	416	-	-	-	542871	238,20
80	900	1023,5	480	512	864	896	448	480	-	-	-	542878	251,20
70	1000	1123,5	544	576	992	1024	480	512	-	-	-	542885	264,39